

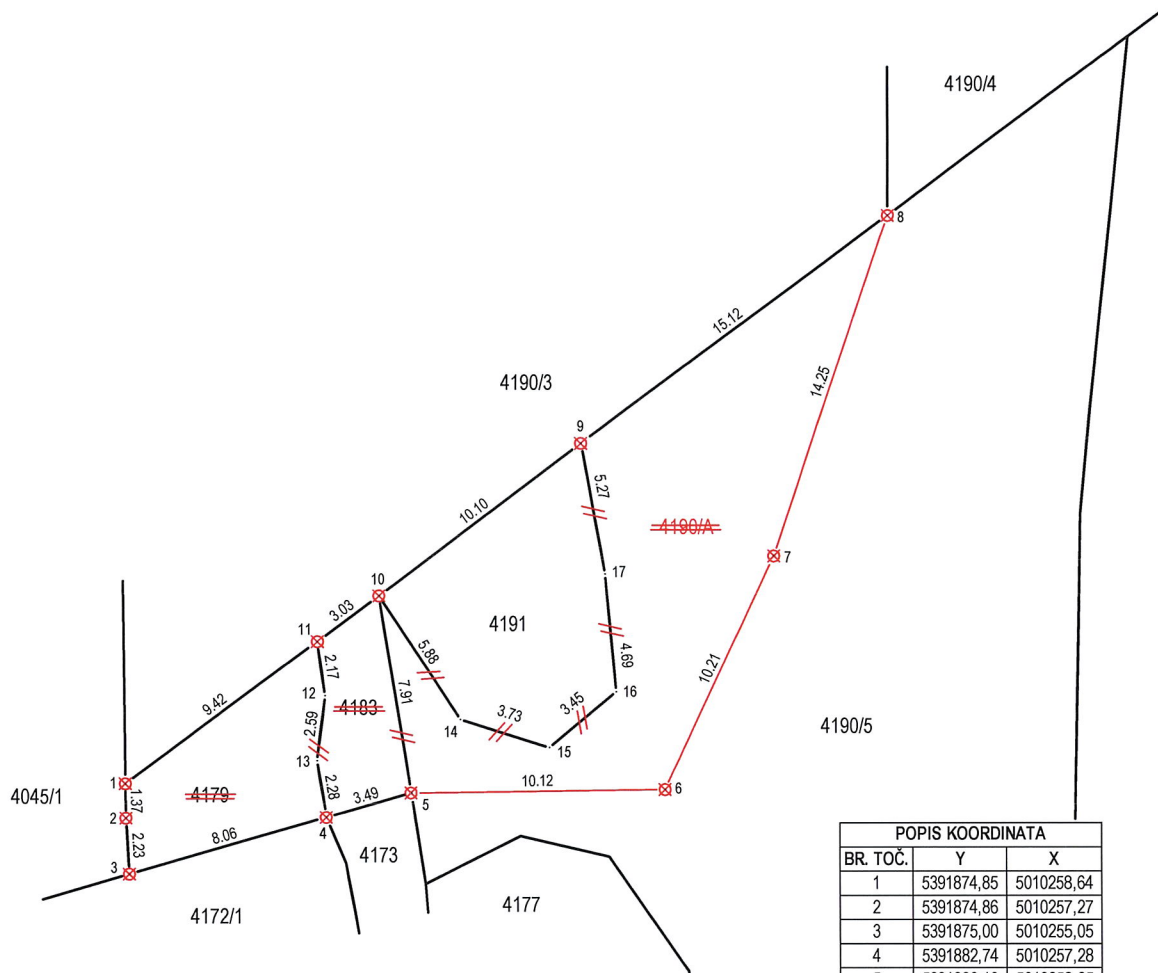
K.O. POREČ
list kat. plana 60



PRIJEDLOG PARCELACIJE

MJERILO 1: 300

k.č. 4179, 4183, 4191 i 4190/5
RUDINA: FACINKA



POPIS KOORDINATA		
BR. TOČ.	Y	X
1	5391874,85	5010258,64
2	5391874,86	5010257,27
3	5391875,00	5010255,05
4	5391882,74	5010257,28
5	5391886,10	5010258,25
6	5391896,21	5010258,37
7	5391900,51	5010267,63
8	5391905,06	5010281,13
9	5391892,93	5010272,10
10	5391884,84	5010266,07
11	5391882,40	5010264,26
12	5391882,70	5010262,11
13	5391882,39	5010259,53
14	5391888,07	5010261,16
15	5391891,62	5010260,04
16	5391894,28	5010262,25
17	5391893,85	5010266,91

Parcelacijom se predviđa formiranje sljedećih parcela:

k.č. 4190/5 cijepa se na:

- k.č. 4190/5 površine 879 m²

- k.č. 4190/A površine 144 m²

Spajanjem k.č. 4190/A (144m²), 4191 (67m²), 4183 (23m²) i 4179 (41m²) predviđa se formiranje nove k.č. 4191 sa površinom od 275 m².

Ovjerio: **Mladen Lač**
dpl. ing. geod
Ovlašteni inženjer geodezije
G.E.O.T.M. d.o.o.
Poreč



Izradio u Poreču, 24. lipnja 2015.

Izradio: Dean Babić mag.ing.geod.et geoinf.

Geo 398